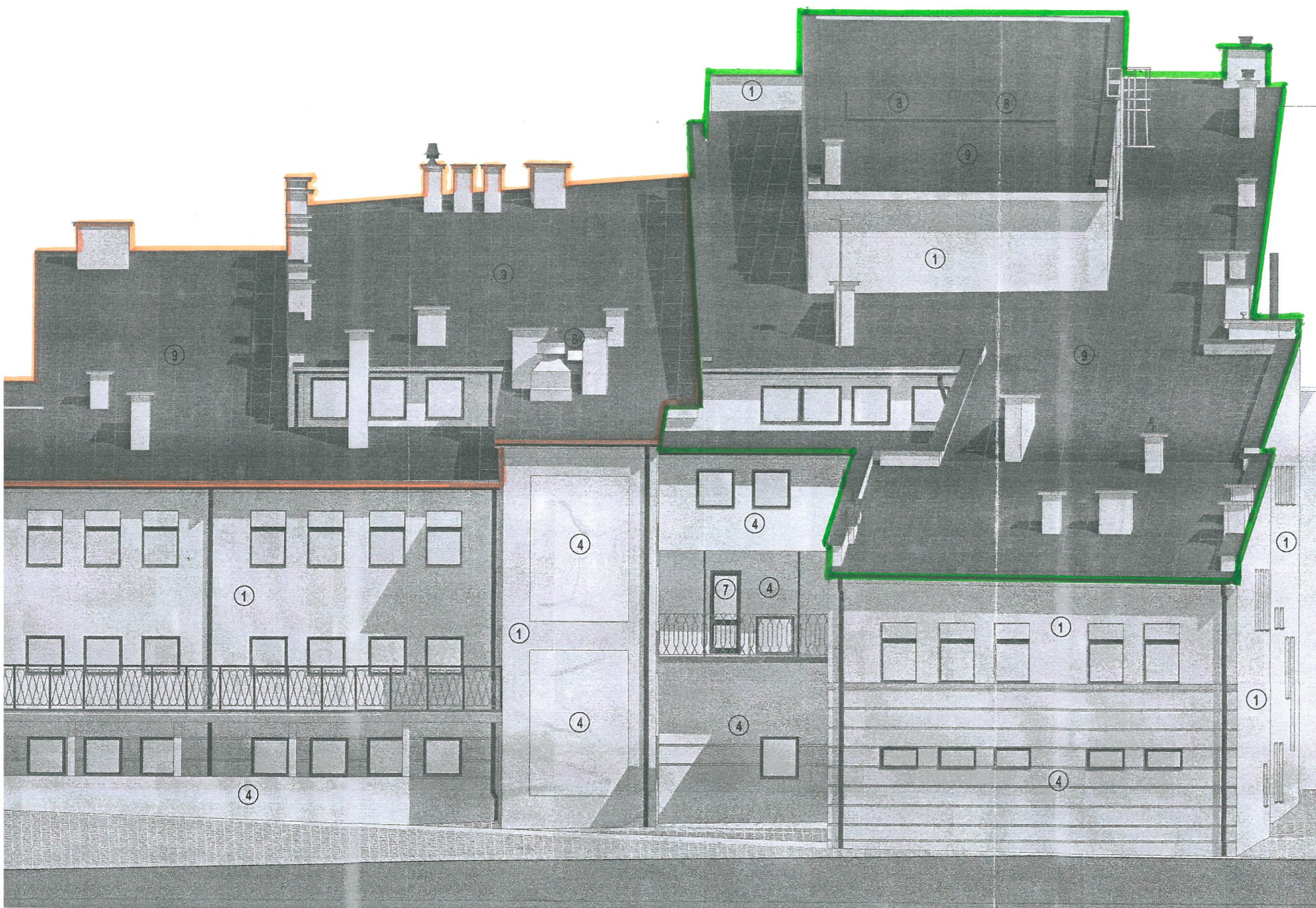


PROPONOWANA KOLORYSTYKA
I ELEMENTY ELEWACJI



9 BLACHA POWLEKANA
- KOLOR WIŚNIOWY

Legenda:
I etap prac projektowych
II etap prac projektowych

W RZESZOWIE

Adres Inwestycji: jedn. ewid. Rzeszów obręb ewid.: 207 Śródmieście dz. nr ewid: 746.747.748, 749/4	Inwestor: Teatr "Maska" 35-064 Rzeszów ul. Mickiewicza
---	---

Tytuł rysunku:

ELEWACJA PÓŁNOCNA

Faza:	Data:	Skala:
PB-W.	04.2018	1:100

OPRACOWANIE CHRONIONE PRAWAMI AUTORSKIMI. ZMIANY LUB KOPIOWANIE WYMAGAJĄ PISEMNEJ

KOMENDA WOJEWODZKA
PAŃSTWOWEJ STRAŻY POŻARNEJ
w Rzeszowie
Wydział Kontrolno-Rozpoznawczy